



Chambre de Métiers  
et de l'Artisanat  
Aisne

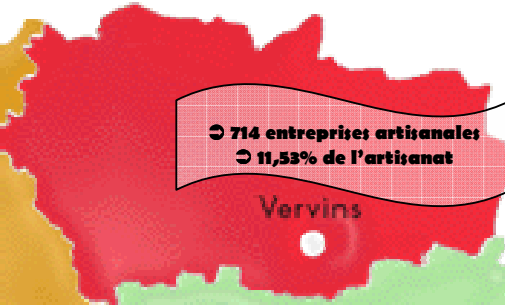
# SITUATION DE L'ARTISANAT DANS L' AISNE en 2008

## Chambre de Métiers et de l'Artisanat de l'Aisne



↳ 1 368 entreprises artisanales  
↳ 22,08% de l'artisanat

Saint Quentin



↳ 714 entreprises artisanales  
↳ 11,53% de l'artisanat

Vervins



Chauny

↳ 1 876 entreprises artisanales  
↳ 30,29% de l'artisanat axonais

Laon



Soissons

↳ 1 320 entreprises artisanales  
↳ 21,31 de l'artisanat axonais



Chateau-thierry

↳ 916 entreprises artisanales  
↳ 14,79% de l'artisanat

Source : Répertoire des Métiers et de l'Artisanat de l'Aisne

# L'ARTISANAT DE L' AISNE EN CHIFFRES BILAN 2008

## Sommaire

### LES ENTREPRISES

1. Répartition des entreprises artisanales par secteur d'activité de 1980 à 2008 page 3
2. Répartition selon l'âge du chef d'entreprise (au 31/12/08) page 3
3. Répartition des entreprises artisanales par forme juridique (au 31/12/08) page 4
4. Les conjoints collaborateurs (au 31/12/08) page 4
5. Répartition par zone d'empli (au 31/12/08) page 5

### LA CRÉATION D'ENTREPRISES ARTISANALES

1. Evolutions des mouvements au RM entre 1994 & 2008 page 6
2. Répartition des immatriculations et radiations par secteur d'activité et par zone d'emploi en 2008 page 7
3. Origine des immatriculations en 2008 page 7
4. Immatriculations et forme juridique en 2008 page 7
5. Répartition selon l'âge des créateurs (hors conjointe collaboratrice) page 8

### LA RADIATION D'ENTREPRISES ARTISANALES

1. Motifs des radiations en 2008 page 8
2. Durabilité des entreprises artisanales page 9

### DETAIL DU REPERTOIRE DES METIERS AU 31/12/08 ET DETAIL DES MOUVEMENTS EN 2008

page 10-16



## LES ENTREPRISES

### 1. Répartition des entreprises artisanales par secteur d'activité entre 1980 et 2008

	1980	1986	1992	2000	2003	2004	2005	2006	2007	2008*	Evolution 80/2008
BATIMENT	2312	2295	2091	1996	2139	2191	2287	2367	2471	2602	12,54%
TRANSPORT, REPARATION, AUTRES SERVICES	1551	1673	1664	1773	1798	1782	1820	1838	1862	2031	30,95%
ALIMENTATION	1122	1110	978	824	786	776	769	750	735	709	-36,81%
TRAVAIL DES METAUX	452	496	512	465	457	437	437	431	437	289	-36,06%
AUTRES FABRICATIONS	191	238	332	316	296	298	307	297	314	323	69,11%
BOIS ET AMEUBLEMENT	199	234	214	199	168	173	179	182	194	163	-18,09%
TEXTILE, HABILLEMENT, CUIR	223	209	193	132	110	103	90	84	82	77	-65,47%
<b>TOTAL</b>	<b>6050</b>	<b>6255</b>	<b>5984</b>	<b>5705</b>	<b>5754</b>	<b>5760</b>	<b>5889</b>	<b>5949</b>	<b>6097</b>	<b>6194</b>	<b>2,38%</b>

\* La répartition 2008 par secteur d'activité tient compte de la nouvelle nomenclature NAFA

Depuis 2000, le nombre  
d'entreprises immatriculées au  
Répertoire des Métiers a  
progressé de **8,57 %**. Sur longue  
période (18 ans), la hausse s'élève  
à **2,38 %**

### 2 Répartition selon l'âge du chef d'entreprise (au 31/12/08)

	- de 25 ans	25 à 29 ans	30 à 34 ans	35 à 39 ans	40 à 44 ans	45 à 49 ans	50 à 54 ans	55 à 59 ans	60 à 64 ans	65 ans et +	Total
BATIMENT	45	160	245	387	502	428	383	363	115	39	2667
TRANSPORT, REPARATION, AUTRES SERVICES	51	123	172	299	322	319	326	281	130	48	2071
ALIMENTATION	9	50	65	106	121	146	103	84	47	13	744
TRAVAIL DES METAUX	5	11	16	30	42	49	47	47	35	7	289
AUTRES FABRICATIONS	1	3	15	34	48	53	55	56	34	21	320
BOIS ET AMEUBLEMENT	1	5	8	23	22	26	32	26	17	4	164
TEXTILE, HABILLEMENT, CUIR	1	1	2	6	10	17	16	17	5	6	81
<b>Total</b>	<b>113</b>	<b>353</b>	<b>523</b>	<b>885</b>	<b>1067</b>	<b>1038</b>	<b>962</b>	<b>874</b>	<b>383</b>	<b>138</b>	<b>6336**</b>
<b>TOTAL ACTIVITES CONFONDUES</b>	<b>1,78%</b>	<b>5,57%</b>	<b>8,25%</b>	<b>13,97%</b>	<b>16,84%</b>	<b>16,38%</b>	<b>15,18%</b>	<b>13,79%</b>	<b>6,04%</b>	<b>2,18%</b>	

\*\* Cogérants compris

**37,2 % des artisans ont plus de 50 ans**

	1998	2001	2002	2003	2004	2005	2006	2007	2008
<b>Plus de 50 ans</b>	<b>36,98%</b>	<b>41,76%</b>	<b>39,06%</b>	<b>43,30%</b>	<b>43,19%</b>	<b>42,40%</b>	<b>38,27%</b>	<b>37,36%</b>	<b>37,20%</b>

### 3. Répartition des entreprises artisanales par forme juridique (au 31/12/08)

	Entreprise individuelle		EURL	SARL	SA	SAS/SASU	SNC	Sté en commandite simple	TOTAL
	Entreprise individuelle RM	Entreprise individuelle RM/RCS							
ALIMENTATION	11	482	34	168	5	2	6	1	709
AUTRES FABRICATIONS	70	36	42	144	15	16	0	0	323
BATIMENT	1318	174	274	807	14	14	1	0	2602
BOIS ET AMEUBLEMENT	73	37	8	43	2	0	0	0	163
TEXTILE, HABILLEMENT, CUIR	27	15	6	27	2	0	0	0	77
TRANSPORT, REPARATION, AUTRES SERVICES	668	639	144	533	21	20	7	0	2032
TRAVAIL DES METAUX	93	15	37	129	5	8	1	0	288
<b>Total</b>	<b>2260</b>	<b>1398</b>	<b>545</b>	<b>1851</b>	<b>64</b>	<b>60</b>	<b>15</b>	<b>1</b>	<b>6194</b>

**59,05 %** des ressortissants du Répertoire des Métiers sont **des personnes physiques** (contre plus de 90 % en 1980). De plus en plus de dirigeants optent pour la société, en particulier la **SARL**.

	2000	2001	2002	2003	2004	2005	2006	2007	2008
<b>Entreprise individuelle</b>	68,27%	66,96%	66,34%	65,64%	64,30%	63,40%	61,92	60,01	59,05%

### 4. Les Conjoints Collaborateurs (au 31/12/08)



SECTEURS D'ACTIVITE	Total
ALIMENTATION	225
BATIMENT	198
TRANSPORT, REPARATION, AUTRES SERVICES	134
BOIS ET AMEUBLEMENT	13
AUTRES FABRICATIONS	14
TRAVAIL DES METAUX	17
TEXTILE, HABILLEMENT, CUIR	3
<b>Total</b>	<b>604</b>

	2000	2001	2003	2004	2005	2006	2007	2008
<b>conjoints collaborateurs</b>	483	482	516	530	531	496	611	604

## 5. Répartition par zone d'emploi (au 31/12/08)

Zone d'emploi de Saint-Quentin							
ACTIVITES	1980	1986	1992	1996	2000	2008	Evolut° 00/08
Bâtiment	527	511	452	410	423	555	31,21%
Transport - Réparation - Services	406	400	395	431	425	459	8,00%
Alimentation	260	266	227	205	182	150	-17,58%
Travail des métaux	95	125	130	103	104	60	-42,31%
Autres Fabrications	44	52	42	69	68	69	1,47%
Bois et Ameublement	49	57	47	34	40	32	-20,00%
Textile - Habillement - Cuir	115	114	126	99	82	43	-47,56%
Autres activités RM	5	5	26				
<b>TOTAL</b>	<b>1501</b>	<b>1530</b>	<b>1445</b>	<b>1351</b>	<b>1324</b>	<b>1368</b>	<b>3,32%</b>
Zone d'emploi de Laon							
ACTIVITES	1980	1986	1992	1996	2000	2008	Evolut° 00/08
Bâtiment	664	678	581	549	561	806	43,67%
Transport - Réparation - Services	501	525	522	575	548	606	10,58%
Alimentation	357	354	302	270	267	236	-11,61%
Travail des métaux	140	141	151	134	138	75	-45,65%
Autres Fabrications	44	49	64	85	85	92	8,24%
Bois et Ameublement	49	52	54	47	58	50	-13,79%
Textile - Habillement - Cuir	39	41	28	20	19	11	-42,11%
Autres activités RM	5	11	34				
<b>TOTAL</b>	<b>1799</b>	<b>1851</b>	<b>1736</b>	<b>1680</b>	<b>1676</b>	<b>1876</b>	<b>11,93%</b>
Zone d'emploi de Soissons							
ACTIVITES	1980	1986	1992	1996	2000	2008	Evolut° 00/08
Bâtiment	444	439	450	434	449	563	25,39%
Transport - Réparation - Services	249	280	306	323	334	424	26,95%
Alimentation	172	173	160	146	136	129	-5,15%
Travail des métaux	75	98	96	89	99	70	-29,29%
Autres Fabrications	39	54	56	78	81	83	2,47%
Bois et Ameublement	44	45	41	37	38	37	-2,63%
Textile - Habillement - Cuir	24	22	20	20	16	14	-12,50%
Autres activités RM	1	2	19				
<b>TOTAL</b>	<b>1048</b>	<b>1113</b>	<b>1148</b>	<b>1127</b>	<b>1153</b>	<b>1320</b>	<b>14,48%</b>
Zone d'emploi de Château-Thierry							
ACTIVITES	1980	1986	1992	1996	2000	2008	Evolut° 00/08
Bâtiment	375	363	388	335	337	400	18,69%
Transport - Réparation - Services	177	204	227	243	240	303	26,25%
Alimentation	138	141	135	127	117	86	-26,50%
Travail des métaux	66	81	92	80	69	51	-26,09%
Autres Fabrications	28	34	40	54	52	52	0,00%
Bois et Ameublement	30	33	39	30	30	19	-36,67%
Textile - Habillement - Cuir	26	20	11	9	11	5	-54,55%
Autres activités RM	2	3	11				
<b>TOTAL</b>	<b>842</b>	<b>879</b>	<b>943</b>	<b>878</b>	<b>856</b>	<b>916</b>	<b>7,01%</b>
Zone d'emploi de Vervins							
ACTIVITES	1980	1986	1992	1996	2000	2008	Evolut° 00/08
Bâtiment	302	303	220	225	226	278	23,01%
Transport - Réparation - Services	218	247	214	234	226	238	5,31%
Alimentation	195	185	154	129	122	108	-11,48%
Travail des métaux	76	61	43	54	55	33	-40,00%
Autres Fabrications	27	48	33	29	30	28	-6,67%
Bois et Ameublement	20	23	30	29	33	25	-24,24%
Textile - Habillement - Cuir	19	12	8	5	4	4	0,00%
Autres activités RM	3	3	10				
<b>TOTAL</b>	<b>860</b>	<b>882</b>	<b>712</b>	<b>705</b>	<b>696</b>	<b>714</b>	<b>2,59%</b>

# LA CRÉATION D'ENTREPRISES ARTISANALES

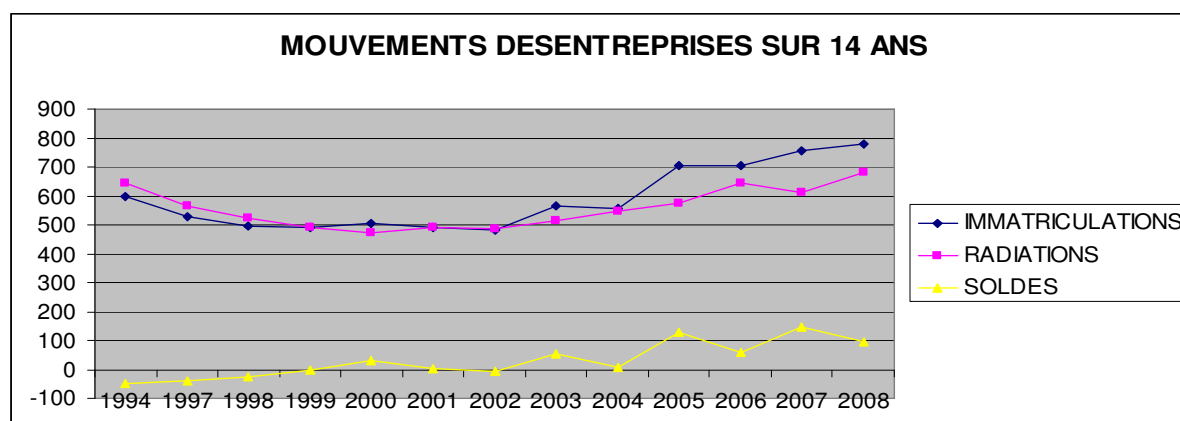
(Source : Chambre de Métiers et de l'Artisanat de l'Aisne)

## 1. Evolution des mouvements au Répertoire des Métiers entre 1994 & 2008

	IMMATRICULATIONS												
	1994	1997	1998	1999	2000	2001	2002	2003	2004	2005	2006	2007	2008
BATIMENT	222	206	205	196	224	243	192	253	234	310	333	373	402
TRANSPORT, REPARATION, AUTRES SERVICES	164	156	139	144	128	127	133	170	155	198	204	205	239
ALIMENTATION	75	71	74	72	67	59	81	61	85	97	91	78	75
TRAVAIL DES METAUX	75	34	29	26	38	27	35	36	23	45	27	36	19
AUTRES FABRICATIONS	28	27	24	20	26	19	18	23	24	25	26	35	25
BOIS ET AMEUBLEMENT	14	18	15	14	11	12	14	13	22	24	16	25	13
TEXTILE, HABILLEMENT, CUIR	17	16	10	18	10	6	8	11	11	5	7	6	7
AUTRES ACTIVITES RM	1	0	0	0	0	0	0	0	0	0	0	0	0
<b>TOTAL</b>	<b>596</b>	<b>528</b>	<b>496</b>	<b>490</b>	<b>504</b>	<b>493</b>	<b>481</b>	<b>567</b>	<b>554</b>	<b>704</b>	<b>704</b>	<b>758</b>	<b>780</b>

	RADIATIONS												
	1994	1997	1998	1999	2000	2001	2002	2003	2004	2005	2006	2007	2008
BATIMENT	222	228	204	179	173	176	172	209	182	214	257	268	287
TRANSPORT, REPARATION, AUTRES SERVICES	148	159	153	135	134	147	125	147	171	160	184	181	200
ALIMENTATION	112	87	73	89	85	82	89	72	95	104	109	90	104
TRAVAIL DES METAUX	74	38	38	27	30	22	35	36	43	45	35	29	22
AUTRES FABRICATIONS	28	22	29	26	21	28	36	17	22	16	36	19	38
BOIS ET AMEUBLEMENT	19	15	14	9	15	19	18	16	17	18	11	14	19
TEXTILE, HABILLEMENT, CUIR	40	18	12	26	16	18	11	17	18	18	13	9	13
AUTRES ACTIVITES RM	1	0	0	0	0	0	0	0	0	0	0	0	0
<b>TOTAL</b>	<b>644</b>	<b>567</b>	<b>523</b>	<b>491</b>	<b>474</b>	<b>492</b>	<b>486</b>	<b>514</b>	<b>548</b>	<b>575</b>	<b>645</b>	<b>610</b>	<b>683</b>

	SOLDES												
	1994	1997	1998	1999	2000	2001	2002	2003	2004	2005	2006	2007	2008
BATIMENT	0	-22	1	17	51	67	20	44	52	96	76	105	115
TRANSPORT, REPARATION, AUTRES SERVICES	16	-3	-14	9	-6	-20	8	23	-16	38	20	24	39
ALIMENTATION	-37	-16	1	-17	-18	-23	-8	-11	-10	-7	-18	-12	-29
TRAVAIL DES METAUX	1	-4	-9	-1	8	5	0	0	-20	0	-8	7	-3
AUTRES FABRICATIONS	0	5	-5	-6	5	-9	-18	6	2	9	-10	16	-13
BOIS ET AMEUBLEMENT	-5	3	1	5	-4	-7	-4	-3	5	6	5	11	-6
TEXTILE, HABILLEMENT, CUIR	-23	-2	-2	-8	-6	-12	-3	-6	-7	-13	-6	-3	-6
AUTRES ACTIVITES RM	0	0	0	0	0	0	0	0	0	0	0	0	0
<b>TOTAL</b>	<b>-48</b>	<b>-39</b>	<b>-27</b>	<b>-1</b>	<b>30</b>	<b>1</b>	<b>-5</b>	<b>53</b>	<b>6</b>	<b>129</b>	<b>59</b>	<b>148</b>	<b>97</b>



☛ **Les immatriculations** : Après une période de faible variation de 1998 à 2002, on note une évolution par palier de 2 ans depuis 2003 : +17,8 % en 2003 (86 entreprises), +27 % en 2005 (150 entreprises), +7,6 % en 2007 (54 entreprises). En 2008, progression de 2,8 % (22 entreprises)

☛ **Les radiations** : Après un recul en 2007, les radiations ont repris leur tendance à la hausse qu'elle connaissent depuis 2003. (+11,9 % en 2008, +73 entreprises)

☛ **Les soldes** : Le solde diminue mais reste positif et se positionne comme le troisième meilleur solde depuis 10 ans.

## 2. Répartition des immatriculations et des radiations par secteur d'activité et par zone d'emploi en 2008

	CHATEAU-THIERRY		LAON		SOISSONS		SAINT-QUENTIN		VERVINS		TOTAL		Solde
	Immat	Rad	Immat	Rad	Immat	Rad	Immat	Rad	Immat	Rad	Immat	Rad	
BATIMENT	54	52	131	83	88	65	97	59	32	28	402	287	115
TRANSPORT, REPARATION, AUTRES SERVICES	42	25	69	55	57	41	50	53	21	26	239	200	39
ALIMENTATION	7	16	28	32	16	20	12	18	12	18	75	104	-29
TRAVAIL DES METAUX	4	3	4	7	4	6	2	6	5	0	19	22	-3
AUTRES FABRICATIONS	4	6	9	9	7	11	5	10	0	2	25	38	-13
BOIS ET AMEUBLEMENT	0	3	5	7	5	3	1	4	2	2	13	19	-6
TEXTILE, HABILLEMENT, CUIR	0	2	0	0	3	2	3	8	1	1	7	13	-6
<b>TOTAL</b>	<b>111</b>	<b>107</b>	<b>246</b>	<b>193</b>	<b>180</b>	<b>148</b>	<b>170</b>	<b>158</b>	<b>73</b>	<b>77</b>	<b>780</b>	<b>683</b>	
<b>SOLDE</b>		<b>4</b>	<b>53</b>		<b>32</b>		<b>12</b>		<b>-4</b>		<b>97</b>		

Les Bassins d'Emploi de Laon et Soissons continuent d'enregistrer les soldes les plus importants (+53 et +32).

## 3. Origine des immatriculations en 2008

	CREATION	ACHAT	AUTRE	TRANSFERT D'ACTIVITE	PRISE EN LOCATION GERANCE	APPORT	REPRISE	REPRISE AU CONJOINT	TOTAL
BATIMENT	364	17	1	5	3	4	5	3	405
TRANSPORT, REPARATION, AUTRES SERVICES	193	35	0	6	0	1	1	3	233
ALIMENTATION	20	43	3	2	1	1	0	5	75
TRAVAIL DES METAUX	17	1	0	0	1	0	0	0	18
AUTRES FABRICATIONS	18	4	1	0	1	1	0	0	28
BOIS ET AMEUBLEMENT	11	0	0	2	0	0	0	0	13
TEXTILE, HABILLEMENT, CUIR	5	2	0	0	0	0	0	0	8
<b>TOTAL</b>	<b>628</b>	<b>102</b>	<b>5</b>	<b>15</b>	<b>6</b>	<b>7</b>	<b>6</b>	<b>11</b>	<b>780</b>

En 2008, **80,51%** des immatriculations sont des créations ex-nihilo (69,3 % en 2006). Dans le **bâtiment**, ce taux est de **90,61 %** (84,05 % en 2006). Le secteur de **l'alimentation** est celui où l'on constate la part la plus importante de reprise (**57,33 %**)

## 4. Immatriculations et forme juridique en 2008

	Entreprise individuelle RM	Entreprise individuelle RM/RCS	EURL	SARL	Société a actions simplifiées	Total
BATIMENT	179	21	64	137	1	405
TRANSPORT, REPARATION, AUTRES SERVICES	99	67	20	53	0	231
ALIMENTATION	2	51	3	19	0	75
TRAVAIL DES METAUX	7	2	4	5	1	18
AUTRES FABRICATIONS	3	3	7	12	0	28
BOIS ET AMEUBLEMENT	3	6	0	4	0	13
TEXTILE, HABILLEMENT, CUIR	4	1	0	2	0	8
<b>TOTAL</b>	<b>297</b>	<b>151</b>	<b>98</b>	<b>232</b>	<b>2</b>	<b>780</b>

448

Les immatriculations sous forme individuelle restent les plus importantes (57,43%).

	2000	2001	2002	2003	2004	2005	2006	2007	2008
Entreprise individuelle	62,70%	65,51%	72,14%	69,31%	64,98%	66,76%	58,23%	61,08%	57,43 %

## 5. Répartition selon l'âge des créateurs (hors conjointe collaboratrice)

	- de 25 ans	25 à 29 ans	30 à 34 ans	35 à 39 ans	40 à 44 ans	45 à 49 ans	50 à 54 ans	55 à 59 ans	60 à 64 ans	65 ans et +	Total
<b>Total</b>	<b>59</b>	<b>106</b>	<b>113</b>	<b>175</b>	<b>160</b>	<b>100</b>	<b>65</b>	<b>42</b>	<b>20</b>	<b>5</b>	<b>845</b>
<b>TOTAL ACTIVITES CONFONDUES</b>	<b>6,98%</b>	<b>12,54%</b>	<b>13,37%</b>	<b>20,71%</b>	<b>18,93%</b>	<b>11,83%</b>	<b>7,69%</b>	<b>4,97%</b>	<b>2,37%</b>	<b>0,59%</b>	

## LA RADIATION DES ENTREPRISES ARTISANALES

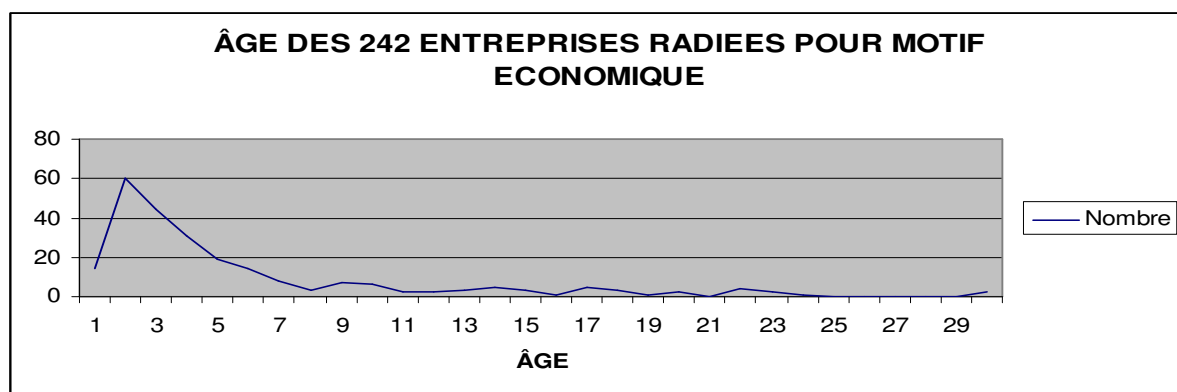
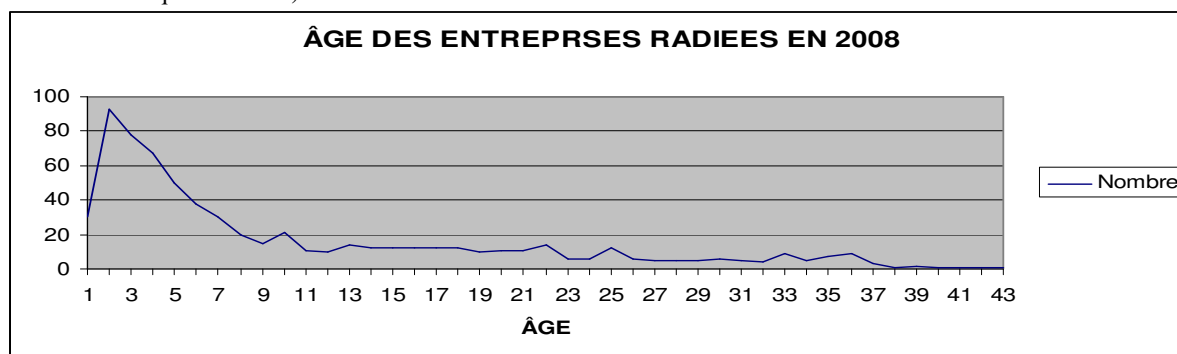
(Source : Chambre de Métiers et de l'Artisanat de l'Aisne)

### 1. Motifs des radiations en 2008

	VENTE	LIQUIDATION	RETRAITE	DISSOLUTION DE SOCIETE	MANQUE DE TRAVAIL	CHARGES TROP LOURDES	DIVERS	RADIATION D'OFFICE	CHANGEMENT DEPARTEMENT	CESSATION SANS MOTIF	RAISON DE SANTE	MISE EN LOC GERANCE	TRANSFORM EN SOCIETE	RETOUR SALARIAT	SUPPRES ACTIV ARTISANALE	DECES DU CHEF D'ENTREPRISE	FIN DE LOCATION GERANCE	TRANSFERT AU CONJOINT	APPORT EN SOCIETE	Total
<b>BATIMENT</b>	13	68	36	30	39	16	19	9	17	1	10	2	5	8	4	3	2	1	4	<b>287</b>
<b>TRANSPORT, REPARATION, AUTRES SERVICES</b>	37	18	19	20	27	16	19	9	13	1	2	0	3	9	1	2	1	2	1	<b>200</b>
<b>ALIMENTATION</b>	38	15	9	7	8	2	5	10	1	1	0	1	0	0	0	1	2	4	0	<b>104</b>
<b>TRAVAIL DES METAUX</b>	1	5	2	5	1	4	0	1	0	1	0	0	1	1	0	0	0	0	0	<b>22</b>
<b>BOIS ET AMEUBLEMENT</b>	0	1	6	0	4	0	1	4	1	0	0	0	1	1	0	0	0	0	0	<b>19</b>
<b>TEXTILE, HABILLEMENT, CUIR</b>	2	1	2	0	5	0	1	1	1	0	0	0	0	0	0	0	0	0	0	<b>13</b>
<b>AUTRES FABRICATIONS</b>	3	8	1	9	3	1	2	6	2	0	0	0	1	1	0	0	0	0	1	<b>39</b>
<b>Total</b>	<b>94</b>	<b>116</b>	<b>75</b>	<b>71</b>	<b>87</b>	<b>39</b>	<b>47</b>	<b>40</b>	<b>35</b>	<b>4</b>	<b>12</b>	<b>3</b>	<b>11</b>	<b>20</b>	<b>5</b>	<b>6</b>	<b>5</b>	<b>7</b>	<b>6</b>	<b>683</b>

Sur les **683 radiations administratives** de l'année 2008, **26,79 %** (soit 183 entreprises) n'entraînaient pas la disparition de l'entreprise en raison de transformation en société, d'apport en société, de changement de département, de mise en location gérance, de suppression de l'activité artisanale, de vente ou de transfert au conjoint.

On note **242 entreprises** ayant cessé leur activité pour des raisons économiques (Liquidation judiciaire, charges trop lourdes ou manque de travail).



## 2. Durabilité des Entreprises Artisanales

(Source : Chambre de Métiers de l'Aisne)

Année	Immatriculations au cours de l'année	Radiations au 31/12/07	Taux de radiation	Entreprises encore	Taux de survie	Durée des immatriculations
				immatriculées au 31/12/07		
1989	786	633	80,53%	153	19,47%	20 ans
1990	711	561	78,90%	150	21,10%	19 ans
1991	635	508	80,00%	127	20,00%	18 ans
1992	552	431	78,08%	121	21,92%	17 ans
1993	515	402	78,06%	113	21,94%	16 ans
1994	596	460	77,18%	136	22,82%	15 ans
1995	581	432	74,35%	149	25,65%	14 ans
1996	576	416	72,22%	160	27,78%	13 ans
1997	528	361	68,37%	167	31,63%	12 ans
1998	496	332	66,94%	164	33,06%	11 ans
1999	490	284	57,96%	206	42,04%	10ans
2000	504	318	63,10%	186	36,90%	9 ans
2001	493	276	55,98%	217	44,02%	8 ans
2002	481	260	54,05%	221	45,95%	7 ans
2003	567	271	47,80%	296	52,20%	6 ans
2004	554	225	40,61%	329	59,39%	5 ans
2005	704	252	35,80%	452	64,20%	4 ans
2006	704	203	28,84%	501	71,16%	3 ans
2007	758	110	14,51%	648	85,49%	2 ans
2008	780	32	4,10%	748	95,90%	1 an

# DETAIL DU REPERTOIRE DES METIERS AU 31/12/08 ET DETAIL DES MOUVEMENTS EN 2008

(Source : Chambre de Métiers et de l'Artisanat de l'Aisne)

## 1. Mouvements de l'Année 2008 (Immatriculations - Radiations - Soldes)

### ALIMENTATION

CODE NAF	ACTIVITE PRINCIPALE	IMMAT	RAD	SOLDE	ENTREPRISE AU 31/12/08
1011ZZ	TRANSFORMATION ET CONSERVATION DE LA VIANDE DE BOUCHERIE		1	-1	3
1012ZZ	TRANSFORMATION ET CONSERVATION DE LA VIANDE DE VOLAILLE			0	3
1013AZ	PREPARATION INDUSTRIELLE DE PRODUITS A BASE DE VIANDE			0	2
1013BZ	CHARCUTERIE	3	5	-2	30
1039AP	AUTRE TRANSFORMATION ET CONSERVATION DE LONGUE DUREE DE LEGUMES			0	1
1039BP	TRANSFORMATION ET CONSERVATION DE FRUITS	1		1	3
1041AZ	FABRICATION D'HUILES ET GRAISSES BRUTES			0	1
1051AZ	FABRICATION DE LAIT LIQUIDE ET DE PRODUITS FRAIS			0	1
1051CZ	FABRICATION DE FROMAGE			0	2
1052ZZ	FABRICATION DE GLACES ET SORBETS			0	1
1071AB	FABRICATION INDUSTRIELLE DE PATISSERIE FRAICHE			0	2
1071CA	BOULANGERIE	1	1	0	4
1071CB	BOULANGERIE-PATISSERIE	32	42	-10	303
1071DZ	PATISSERIE	2	5	-3	17
1072ZZ	FABRICATION DE BISCUITS, BISCOTTES ET PATISSERIES DE CONSERVATION			0	1
1073ZZ	FABRICATION DE PATES ALIMENTAIRES			0	1
1083ZZ	TRANSFORMATION DU THE ET DU CAFE			0	3
1085ZZ	FABRICATION DE PLATS PREPARES	9	7	2	38
1089ZZ	FABRICATION D'AUTRES PRODUITS ALIMENTAIRES N.C.A.	11	12	-1	50
1091ZZ	FABRICATION D'ALIMENTS POUR ANIMAUX DE FERME			0	1
1101ZR	FABRICATION DE SPIRITUEUX			0	2
1103ZZ	FABRICATION DE CIDRE ET DE VINS DE FRUITS			0	3
1105ZZ	FABRICATION DE BIERE	1		1	2
1107BZ	PRODUCTION DE BOISSONS RAFRAICHISSANTES			0	1
4722ZA	BOUCHERIE	3	2	1	13
4722ZB	BOUCHERIE CHARCUTERIE	9	17	-8	102
4722ZC	BOUCHERIE CHEVALINE			0	15
4723ZP	PREPARATION DE POISSONS, CRUSTACES ET MOLLUSQUES	1		1	7
4781ZQ	BOUCHERIE SUR EVENTAIRES ET MARCHES			0	1
4781ZR	BOUCHERIE-CHARCUTERIE SUR EVENTAIRES ET MARCHES			0	2
4781ZV	PREPARATION DE POISSONS, CRUSTACES, MOLLUSQUES SUR EVENTAIRES, MARCHES			0	4
5610CQ	FABRIC. ARTISA. ASSO. VENTE PLAT PR CONS. IM. EN MAGA. SEDENT. OU EVENT. ET MAR.	2	12	-10	90
		<b>75</b>	<b>104</b>	<b>-29</b>	<b>709</b>

**La baisse du nombre d'entreprises se poursuit. (-8 boucheries charcuteries, -2 Charcuteries, -10 Boulangeries-pâtisseries et -3 pâtisseries)**

## AUTRES FABRICATIONS

CODE NAF	ACTIVITE PRINCIPALE	IMMAT	RAD	SOLDE	ACTIF AU 31/12/08
0811ZA	EXTRACTION DE PIERRES ORNEMENTALES ET DE CONSTRUCTION ET D'ARDOISE			0	4
0891ZZ	EXTRACTION DES MINERAUX CHIMIQUES ET D'ENGRAIS MINERAUX			0	1
1712ZZ	FABRICATION DE PAPIER ET DE CARTON	1		1	1
1721BZ	FABRICATION DE CARTONNAGES			0	2
1721CZ	FABRICATION D'EMBALLAGES EN PAPIER			0	1
1723ZZ	FABRICATION D'ARTICLES DE PAPETERIE	1		1	1
1729ZZ	FABRICATION D'AUTRES ARTICLES EN PAPIER OU EN CARTON			0	1
1812ZA	IMPRIMERIE DE LABEUR	3	2	1	31
1812ZB	SERIGRAPHIE DE TYPE IMPRIMERIE		1	-1	3
1813ZA	TRAVAUX DE PREPARATION D'IMPRESSION	1		1	1
1813ZB	GRAPHISME-DECORATION	2	3	-1	23
1813ZC	ACTIVITES GRAPHIQUES N.C.A.	1	2	-1	2
1814ZZ	RELIURE ET ACTIVITES CONNEXES			0	2
1820ZZ	REPRODUCTION D'ENREGISTREMENTS			0	3
2013BZ	FABRICATION D'AUTRES PRODUITS CHIMIQUES INORGANIQUES DE BASE N.C.A.			0	1
2020ZZ	FABRICATION DE PESTICIDES ET D'AUTRES PRODUITS AGROCHIMIQUES			0	1
2041ZZ	FABRICATION DE SAVONS, DETERGENTS ET PRODUITS D'ENTRETIEN			0	2
2042ZZ	FABRICATION DE PARFUMS ET DE PRODUITS POUR LA TOILETTE			0	1
2059ZZ	FABRICATION D'AUTRES PRODUITS CHIMIQUES N.C.A.		1	-1	1
2120ZP	FABRICATION DE SUBSTANCES RADIOACTIVES DE DIAGNOSTIC ET DE PANSEMENTS			0	1
2219ZZ	FABRICATION D'AUTRES ARTICLES EN CAOUTCHOUC			0	3
2221ZZ	FABRICATION DE PLAQUES, FEUILLES, TUBES ET PROFILS EN MATIERES PLASTIQUES			0	1
2222ZZ	FABRICATION D'EMBALLAGES EN MATIERES PLASTIQUES			0	2
2223ZZ	FABRICATION D'ELEMENTS EN MATIERES PLASTIQUES POUR LA CONSTRUCTION		1	-1	4
2229AZ	FABRICATION DE PIECES TECHNIQUES A BASE DE MATIERES PLASTIQUES	1		1	1
2229BZ	FABRICATION D'ELEMENTS DIVERS EN MATIERES PLASTIQUES	2		2	15
2311ZZ	FABRICATION POSE DE MIROITERIE VITRERIE CONST. EN ALUMINIUM PVC... AGENCET DE MAGASIN INST.DE VERANDA VOILETS ROULANTS		1	-1	0
2312ZZ	FACONNAGE ET TRANSFORMATION DU VERRE PLAT		1	-1	2
2319ZB	FABRICATION D'ARTICLES TECHNIQUES EN VERRE			0	1
2341ZZ	FABRICATION D'ARTICLES CERAMIQUES A USAGE DOMESTIQUE OU ORNEMENTAL	1		1	6
2343ZZ	FABRICATION D'ISOLATEURS ET PIECES ISOLANTES EN CERAMIQUE			0	1
2361ZZ	FABRICATION D'ELEMENTS EN BETON POUR LA CONSTRUCTION			0	4
2363ZZ	FABRICATION DE BETON PRET A L'EMPLOI	1		1	1
2370ZZ	TAILLE, FACONNAGE ET FINISSAGE DE PIERRES	1	4	-3	24
2399ZZ	FABRICATION D'AUTRES PRODUITS MINERAUX NON METALLIQUES N.C.A.			0	1
2611ZA	FABRICATION DE COMPOSANTS ELECTRONIQUES (HORS CAPTEURS SOLAIRES)			0	1
2612ZZ	FABRICATION DE CARTES ELECTRONIQUES ASSEMBLEES			0	1
2620ZZ	FABRICATION D'ORDINATEURS ET D'AUTRES EQUIPEMENTS INFORMATIQUES			0	2
2630ZZ	FABRICATION D'EQUIPEMENTS DE COMMUNICATION			0	1
2640ZZ	FABRICATION DE PRODUITS ELECTRONIQUES GRAND PUBLIC	0		0	7
2651BZ	FABRICATION D'INSTRUMENTATION SCIENTIFIQUE ET TECHNIQUE		3	-3	5
2670ZB	FABRICATION D'INSTRUMENTS D'OPTIQUE			0	3

2712ZZ	FABRICATION DE MATERIEL DE DISTRIBUTION ET DE COMMANDE ELECTRIQUE			0	7
2732ZZ	FABRICATION D'AUTRES FILS ET CABLES ELECTRONIQUES OU ELECTRIQUE			0	2
2740ZA	INSTALLATION DE SYSTEME D'ALARME VIDEO		1	-1	0
2740ZB	FABRICATION DE LUMINAIRES			0	3
2790ZZ	FABRICATION D'AUTRES MATERIELS ELECTRIQUES			0	1
2814ZZ	FABRICATION D'AUTRES ARTICLES DE ROBINETTERIE			0	1
2822ZB	FABRICATION D'EQUIPEMENTS DE LEVAGE ET DE MANUTENTION			0	4
2823ZZ	FABRICA.DE MACHINES DE BUREAU (A L'EXCEP. DES ORDINATEURS ET EQUIPE. PERIPHERI.)			0	1
2825ZA	FABRICATION D'EQUIPEMENTS DE REFRIGERATION INDUSTRIELLE	1	1	0	9
2825ZB	FABRICATION D'EQUIPEMENTS AERAULIQUES		1	-1	3
2829AA	FABRICATION D'EQUIPEMENTS D'EMBALLAGE ET DE CONDITIONNEMENT			0	1
2829BZ	FABRICATION D'AUTRES MACHINES D'USAGE GENERAL			0	4
2830ZZ	FABRICATION DE MACHINES AGRICOLES ET FORESTIERES		1	-1	7
2841ZZ	FABRICATION DE MACHINES-OUTILS POUR LE TRAVAIL DES METAUX			0	1
2849ZZ	FABRICATION D'AUTRES MACHINES-OUTILS			0	2
2892ZA	FABRICATION DE MATERIELS DE MINES POUR L'EXTRACTION			0	1
2893ZZ	FABRICATION DE MACHINES POUR L'INDUSTRIE AGRO-ALIMENTAIRE	1		1	3
2894ZZ	FABRICATION DE MACHINES POUR LES INDUSTRIES TEXTILES			0	2
2895ZZ	FABRICATION DE MACHINES POUR LES INDUSTRIES DU PAPIER ET DU CARTON			0	1
2899AZ	FABRICATION DE MACHINES D'IMPRIMERIE			0	1
2899BZ	FABRICATION D'AUTRES MACHINES SPECIALISEES			0	2
2910ZA	CONSTRUCTION DE VOITURETTES			0	1
2910ZB	CONSTRUCTION D'AUTRES VEHICULES AUTOMOBILES		1	-1	3
2920ZB	AMENAGEMENT DE VEHICULES			0	1
2920ZC	FABRICATION DE REMORQUES ET DE SEMI-REMORQUES	1	1	0	5
2932ZZ	FABRICATION D'AUTRES EQUIPEMENTS AUTOMOBILES		1	-1	5
3099ZZ	FABRICATION D'AUTRES EQUIPEMENTS DE TRANSPORT N.C.A.	1		1	1
3212ZZ	FABRICATION D'ARTICLES DE JOAILLERIE ET DE BIJOUTERIE	1	4	-3	5
3213ZZ	FABRICATION D'ARTICLES DE BIJOUTERIE FANTAISIE ET ARTICLES SIMILAIRES	3		3	5
3220ZA	FABRICATION DE FLUTES TRAVERSIERES FACTEUR DE FLUTES		1	-1	0
3220ZC	FABRICATION D'AUTRES INSTRUMENTS DE MUSIQUE			0	1
3230ZZ	FABRICATION D'ARTICLES DE SPORT			0	1
3240ZZ	FABRICATION DE JEUX ET JOUETS	1		1	4
3250AA	FABRICATION DE PROTHESES DENTAIREES		1	-1	13
3250AB	FABRICATION DE PROTHESES ET ORTHESES PODOALES			0	1
3250AC	FABRICATION DE PROTHESES ET ORTHESES DIVERSES			0	4
3250AD	FABRICATION D'EQUIPEMENTS MEDICO-CHIRURGICAUX		1	-1	3
3291ZZ	FABRICATION D'ARTICLES DE BROSSERIE			0	2
3299ZC	FABRICATION D'ARTICLES DE PARIS, D'ARTS OU RELIGIEUX			0	5
3299ZE	TAXIDERMIE		1	-1	3
3299ZG	FABRICATION DE PRODUITS MANUFACTURES NON CLASSES AILLEURS		3	-3	10
3320BZ	INSTALLATION DE MACHINES ET EQUIPEMENTS MECANIQUES			0	5
3831ZA	DEMANTELEMENT D'EPAVES EN VUE DE LA RECUPERATION DE MATIERES METALLIQUES			0	6
3831ZB	DEMANTELEMENT D'EPAVES EN VUE DE LA RECUPERATION DE MATIERES NON METALLIQUES	1	1	0	4
5819ZP	AUTR ACTIVIT. D'EDIT. EDIT. D'IMPRI. FIDUCIAL, IMPRI. COMMERCI., FORMUL. IMPRI.			0	10
		25	38	-13	323

**Le secteur redevient déficitaire en 2008 (-13) après une hausse de +16 en 2007.**

# BÂTIMENT

CODE NAF	ACTIVITE PRINCIPALE	IMMAT	RAD	SOLDE	ACTIF AU 31/12/08
3320AZ	INSTALLATION DE STRUCTURES METALLIQUES, CHAUDRONNEES ET DE TUYAUTERIE	1		1	2
3320DZ	INSTAL. D'EQUIPE. ELECTRIQU., DE MATERI. ELECTRONIQ. ET OPTIQ. OU D'AUTR. MATER.	3		3	3
4120AZ	CONSTRUCTION DE MAISONS INDIVIDUELLES	19	11	8	87
4120BA	CONSTRUCTION DE BATIMENTS	1		1	10
4120BB	REHABILITATION DE BATIMENTS	2		2	4
4211ZA	POSE DE SIGNALISATION ROUTIERE VERTICALE			0	1
4211ZB	AMENAGEMENT DE CHAUSSEES		2	-2	4
4221ZA	CONSTRUCTION D'INSTALLATIONS DE RESEAUX POUR FLUIDES			0	1
4222ZB	CONSTRUCTION DE LIGNES ELECTRIQUES ET DE TELECOMMUNICATION			0	2
4299ZP	CONSTRUCTION D'INSTALLATIONS SPORTIVES OU RECREATIVES DE PLAIN AIR	1	2	-1	3
4311ZZ	TRAVAUX DE DEMOLITION	2		2	8
4312AZ	TRAVAUX DE TERRASSEMENT COURANTS ET TRAVAUX PREPARATOIRES	5		5	7
4312BA	TERRASSEMENTS	10	11	-1	101
4321AA	INSTALLATION D'ANTENNES	1	2	-1	13
4321AB	INSTALLATION ELECTRIQUE	44	33	11	321
4321BZ	TRAVAUX D'INSTALLATION ELECTRIQUE SUR LA VOIE PUBLIQUE	1	20	-19	1
4322AZ	TRAVAUX D'INSTALLATION D'EAU ET DE GAZ EN TOUS LOCAUX	23		23	214
4322BA	INSTALLATION ET ENTRETIEN DE CLIMATISATION ET CHAUFFERIE	6	6	0	36
4322BB	INSTALLATION DE CHAUFFAGE INDIVIDUEL	20	9	11	116
4322BC	ENTRETIEN DE CHAUDIERES DOMESTIQUES	1		1	2
4329AZ	TRAVAUX D'ISOLATION	13	2	11	40
4329BA	INSTALLATION D'ASCENSEURS	1		1	1
4329BB	MONTAGE DE CLOTURES ET DE GRILLES	1		1	1
4331ZA	TRAVAUX DE PLATRERIE D'EXTERIEUR	1	4	-3	8
4331ZB	TRAVAUX DE PLATRERIE D'INTERIEUR	17	14	3	54
4332AA	MENUISERIE BOIS	8	1	7	18
4332AB	MENUISERIE PVC	37	25	12	253
4332BA	INSTALLATION DE SERRES ET DE VERANDAS			0	3
4332CZ	AGENCEMENT DE LIEUX DE VENTE			0	8
4333ZZ	TRAVAUX DE REVETEMENT DES SOLS ET DES MURS	11	6	5	45
4334ZA	TRAVAUX DE MIROITERIE DE BATIMENT, VITRERIE	1		1	6
4334ZB	TRAVAUX DE PEINTURE EXTERIEURE	4	4	0	49
4334ZC	TRAVAUX DE PEINTURE INTERIEURE ET PEINTURE PLATRERIE	30	32	-2	198
4339ZZ	AUTRES TRAVAUX DE FINITION	20	6	14	63
4391AZ	TRAVAUX DE CHARPENTE	5	2	3	21
4391BZ	TRAVAUX DE COUVERTURE PAR ELEMENTS	34	21	13	276
4399AZ	TRAVAUX D'ETANCHEIFICATION	2	2	0	13
4399BZ	TRAVAUX DE MONTAGE DE STRUCTURES METALLIQUES	1	1	0	6
4399CZ	TRAVAUX DE MACONNERIE GENERALE ET GROS OEUVRE DE BATIMENT	74	69	5	591
4399DA	INSTALLATION DE PISCINES DE RESIDENCE ET CONSTRUCTION DE PISCINES NON COUVERTES	1		1	7
4399DB	FUMISTERIE INDUSTRIELLE		1	-1	0
4399DC	AUTRES TRAVAUX SPECIAUX DE CONSTRUCTION		1	-1	3
8020ZP	ACTIVITE DE SURVEILLANCE ET INSTALLATION DE SYSTEMES D'ALARME NON DISSOCIEES	1		1	2
		<b>402</b>	<b>287</b>	<b>115</b>	<b>2602</b>

**Le secteur du bâtiment continue d'être le secteur porteur de l'artisanat en terme de création.**

## TRANSPORT, REPARATION, AUTRES, SERVICES

CODE NAF	ACTIVITE PRINCIPALE	IMMAT	RAD	SOLDE	ACTIF AU 31/12/08
2540ZZ	ARMURERIE			0	9
2822ZA	MAINTENANCE D'ASCENSEURS, MONTE-CHARGES ET ESCALIERS MECANIQUES			0	2
3250BP	FABRICATION DE LUNETTES DE PROTECTION	1		1	16
3312ZA	REPARATION DE MATERIEL AGRICOLE		2	-2	51
3312ZB	REPARATION D'AUTRES MACHINES	7	2	5	13
3313ZZ	REPARATION DE MATERIELS ELECTRONIQUES ET OPTIQUES	1		1	1
3314ZZ	REPARATION D'EQUIPEMENTS ELECTRIQUES			0	9
3319ZZ	REPARATION D'AUTRES EQUIPEMENTS	1		1	1
3700ZP	ENTRETIEN DE FOSSES SEPTIQUES		1	-1	1
3832ZB	TRAITEMENT DE MATIERES NON METALLIQUES RECYCLABLES	1		1	1
4329BD	AUTRES TRAVAUX D'INSTALLATION DIVERS			0	1
4399EZ	LOCATION AVEC OPERATEUR DE MATERIEL DE CONSTRUCTION	2		2	3
4520AA	REPARATION AUTOMOBILE DE VEHICULES AUTOMOBILES LEGERS: ENTRETIEN COURANT	8	13	-5	144
4520AB	REPARATION AUTOMOBILE DE VEHICULES AUTOMOBILES LEGERS: MECANIQUE	21	18	3	202
4520AC	REPARATION AUTOMOBILE DE VEHICULES AUTOMOBILES LEGERS: CARROSSERIE	3	1	2	52
4520AD	REPARATION AUTOMOBILE DE VEHICULES AUTOMOBILES LEGERS: ELECTRICITE, ELECTRONIQUE			0	1
4520BA	REPARATION AUTOMOBILE D'AUTRES VEHICULES AUTOMOBILES: ENTRETIEN COURANT	1		1	2
4520BB	REPARATION AUTOMOBILE D'AUTRES VEHICULES AUTOMOBILES: MECANIQUE	2		2	3
4520BC	REPARATION AUTOMOBILE D'AUTRES VEHICULES AUTOMOBILES: DIESEL			0	2
4520BD	REPARATION AUTOMOBILE D'AUTRES VEHICULES AUTOMOBILES: CARROSSERIE			0	1
4540ZP	REPARATION DE MOTOCYCLES	1	1	0	29
4776ZP	COMMERCE DE DETAIL DE FLEURS	11	7	4	109
4789ZP	COMMERCE DE DETAIL DE FLEURS SUR EVENTAIRES ET MARCHES			0	1
4932ZA	TAXIS	13	12	1	126
4942ZZ	SERVICES DE DEMENAGEMENT	1	3	-2	4
5221ZP	ASSISTANCE ET REMORQUAGE DE VEHICULES AUTOMOBILES	1		1	1
7120AZ	CONTRÔLE TECHNIQUE AUTOMOBILE	1	1	0	27
7311ZP	POSE D'AFFICHES, PUBLICITE AERIENNE, DISTRIB. DE PROSPECTUS ET D'ECHANTIL. PUBL.		1	-1	12
7410ZP	CONCEPTION DE MODELES POUR ETALAGES ET DECORATION		1	-1	3
7420ZQ	STUDIO DE PHOTOGRAPHIE	2	3	-1	21
7420ZR	PORTRAIT, REPORTAGE	2	1	1	6
7420ZS	PHOTOGRAPHIE INDUSTRIELLE ET PUBLICITAIRE		2	-2	1
7420ZT	LABORATOIRES TECHNIQUES DE DEVELOPPEMENT ET DE TIRAGE	1	2	-1	3
8121ZZ	NETTOYAGE COURANT DES BATIMENTS	9	11	-2	53
8122ZZ	AUTRES ACTIVITES DE NETTOYAGE DES BATIMENTS ET NETTOYAGE INDUSTRIEL	5	1	4	19
8129AZ	DESINFECTION, DESINSECTISATION, DERATISATION	2		2	11
8129BP	AUTRES SERVICES DE NETTOYAGE	5	1	4	4
8219ZP	TRAVAUX A FACON DIVERS:	4	1	3	28
8292ZZ	ACTIVITES DE CONDITIONNEMENT	2		2	8
8690AZ	AMBULANCES	5	1	4	41
9003BP	RESTAURATION D'OBJETS D'ART		1	-1	8
9511ZZ	REPARATION D'ORDINATEURS ET D'EQUIPEMENTS PERIPHERIQUES	14	15	-1	57
9512ZZ	REPARATION D'EQUIPEMENTS DE COMMUNICATION		1	-1	2
9521ZZ	REPARATION DE PRODUITS ELECTRONIQUES GRAND PUBLIC	2	2	0	34
9522ZB	REPARATION D'APPAREILS ELECTROMENAGERS	2	5	-3	32
9523ZZ	REPARATION DE CHAUSSURES ET D'ARTICLES EN CUIR			0	26
9524ZZ	REPARATION DE MEUBLES ET D'EQUIPEMENTS DU FOYER	5	4	1	22
9525ZZ	REPARATION D'ARTICLES D'HORLOGERIE ET DE BIJOUTERIE		1	-1	28

9529ZA	AIGUISAGE DE COUTELLERIE		1	-1	1
9529ZB	REPARATION DE CYCLES		1	-1	22
9529ZC	ATELIER DE RETOUCHES	4	3	1	29
9529ZD	REPARATION D'ARTICLES DE SPORT ET DE CAMPEMENT			0	2
9529ZE	ACCORDEURS DE PIANO ET RESTAURATION D'AUTRES INSTRUMENTS DE MUSIQUE			0	4
9529ZF	REPARATION NON CLASSEES AILLEURS	4		4	13
9601AZ	BLANCHISSERIE-TEINTURERIE DE GROS	5	1	4	5
9601BQ	LAVERIES, BLANCHISSERIE ET TEINTURERIES DE DETAIL			0	21
9601BR	PRESSINGS		1	-1	14
9602AA	COIFFURE EN SALON	29	33	-4	392
9602AB	COIFFURE HORS SALONS	28	22	6	124
9602BA	SOINS DE BEAUTE EN SALON	10	12	-2	80
9602BB	SOINS DE BEAUTE HORS SALON	17	1	16	37
9603ZP	EMBAUMEMENT, SOINS MORTUAIRES	1	2	-1	5
9609ZP	TOILETTAGE D'ANIMAUX DE COMPAGNIE	5	7	-2	51
		<b>239</b>	<b>200</b>	<b>39</b>	<b>2031</b>

**Le solde est positif. On note une croissance des fleuristes (+4), des activités de nettoyage de locaux (+4) des activités d'ambulanciers (+4) et des activités de coiffure à domicile (+6) et d'esthétique à domicile (+16).**

**En revanche, on note la baisse des salons de coiffure (-4), des esthéticiennes en salon (-2), de l'activité de toilettage d'animaux (-2) et des activités de réparation d'appareils électroménagers (-3)**

### TRAVAIL DES METAUX

CODE NAF	ACTIVITE PRINCIPALE	IMMAT	RAD	SOLDE	ACTIF AU 31/12/08
0162ZP	MARECHALERIE	2	1	1	24
2410ZZ	SIDERURGIE			0	1
2433ZZ	PROFILAGE A FROID PAR FORMAGE OU PLIAGE			0	1
2452ZZ	FONDERIE D'ACIER			0	1
2453ZZ	FONDERIE DE METAUX LEGRS			0	1
2454ZZ	FONDERIE D'AUTRES METAUX NON FERREUX			0	1
2511ZZ	FABRICATION DE STRUCTURES METALLIQUES ET DE PARTIES DE STRUCTURES		2	-2	37
2512ZZ	FABRICATION DE PORTES ET FENETRES EN METAL		1	-1	9
2529ZZ	FABRICATION D'AUTRES RESERVOIRS, CITERNES ET CONTENEURS METALLIQUES	1		1	2
2550AZ	FORGE, ESTAMPAGE, MATRICAGE, METALLURGIE DES POUDRES		1	-1	3
2550BZ	DECOUPAGE, EMBOUTISSAGE	2		2	8
2561ZB	TRAITEMENT ET REVETEMENT DES METAUX	1		1	9
2562AZ	DECOLLETAGE			0	3
2562BZ	MECANIQUE INDUSTRIELLE	2	9	-7	91
2571ZZ	FABRICATION DE COUTELLERIE			0	1
2572ZZ	FABRICATION DE SERRURES ET DE FERRURES	1		1	4
2573AZ	FABRICATION DE MOULES ET MODELES FERRURES	1		1	9
2573BA	FABRICATION D'OUTILLAGE A MAIN			0	1
2573BB	FABRICATION D'OUTILLAGE MECANIQUE		1	-1	3
2591ZZ	FABRICATION DE FUTS ET EMBALLAGES METALLIQUES SIMILAIRES	1		1	1
2593ZB	FABRICATION DE RESSORTS			0	1
2599BA	FABRICATION DE PETITS ARTICLES METALLIQUES			0	4
3311ZZ	REPARATION D'OUVRAGES EN METAUX	1		1	2
3832ZA	TRAITEMENT DE MATIERES METALLIQUES RECYCLABLES	1	1	0	1
4332BB	METALLERIE, SERRURERIE	6	6	0	71
		<b>19</b>	<b>22</b>	<b>-3</b>	<b>289</b>

**Solde négatif avec une forte baisse da la mécanique générale (-7).**

## TEXTILE, HABILLEMENT, CUIR

CODE NAF	ACTIVITE PRINCIPALE	IMMAT	RAD	SOLDE	ACTIF AU 31/12/08
1310ZA	FILATURE ET PREPARATION DE LA LAINE			0	1
1320ZA	TISSAGE DE L'INDUSTRIE COTONNIERE			0	2
1320ZB	TISSAGE DE L'INDUSTRIE LAINIERE			0	1
1330ZZ	ENNOBLISSEMENT TEXTILE	1	1	0	1
1392ZA	FABRICATION DE LINGE DE MAISON ET D'ARTICLES D'AMEUBLEMENT	2	1	1	9
1392ZC	FABRICATION DE COUSSINS ET PETITS ARTICLES TEXTILES DIVERS			0	1
1392ZD	VOILERIE			0	1
1392ZF	FABRICATION DE BACHES, LAMBREQUINS ET AUTRES ARTICLES EN TEXTILE			0	2
1396ZZ	FABRICATION DE TEXTILES TECHNIQUES ET INDUSTRIELS		4	-4	29
1399ZB	FABRICATION DE TULLES, LACETS ET AUTRES TEXTILES N.C.A			0	1
1412ZZ	FABRICATION DE VETEMENTS DE TRAVAIL			0	1
1413ZA	MODELISTE-STYLISTE	3	1	2	5
1413ZB	FABRICATION DE VETEMENTS FEMININS SUR MESURE	1	3	-2	13
1413ZG	FABRICATION DE VETEMENTS DE DESSUS POUR FEMMES ET FILLETES		1	-1	2
1414ZZ	CONFECTION DE VETEMENTS DE DESSOUS			0	1
1419ZB	FABRICATION DE CHAPELLERIE			0	1
1512ZA	FABRICATION D'ARTICLES DE MAROQUINERIE			0	1
1512ZC	SELLERIE		2	-2	2
1512ZD	BOURRELLERIE			0	2
1520ZB	FABRICATION DE CHAUSSURES ET DE BOTTES			0	1
		<b>7</b>	<b>13</b>	<b>-6</b>	<b>77</b>

**La baisse continue pour le secteur textile (tendance lourde depuis + de 10 ans)**

## BOIS ET AMEUBLEMENT

CODE NAF	ACTIVITE PRINCIPALE	IMMAT	RAD	SOLDE	ACTIF AU 31/12/08
1610AQ	SCIAGE ET RABOTAGE DU BOIS	1	2	-1	19
1610AR	FABRICATION DE PARQUETS, MOULURES ET BAGUETTES	1		1	1
1610BZ	IMPREGNATION DU BOIS		1	-1	4
1621ZF	BRICATION DE PLACAGE ET DE PANNEAUX DE BOIS			0	3
1623ZZ	FABRICATION DE CHARPENTES ET D'AUTRES MENUISERIES	1	1	0	8
1624ZA	FABRICATION DE CAISSES ET DE PALETTES EN BOIS	2	1	1	14
1629ZA	FABRICATION D'OBJETS DIVERS EN BOIS	2	3	-1	13
1629ZB	VANNERIE, SPARTERIE, TRAVAIL DE LA PAILLE		1	-1	4
3102ZZ	FABRICATION DE MEUBLES DE CUISINE			0	2
3103ZZ	FABRICATION DE MATELAS			0	3
3109AZ	FABRICATION DE SIEGES D'AMEUBLEMENT D'INTERIEUR			0	7
3109BA	FABRICATION ET FINISSAGE DE MEUBLES DIVERS	6	10	-4	85
		<b>13</b>	<b>19</b>	<b>-6</b>	<b>163</b>